

电池

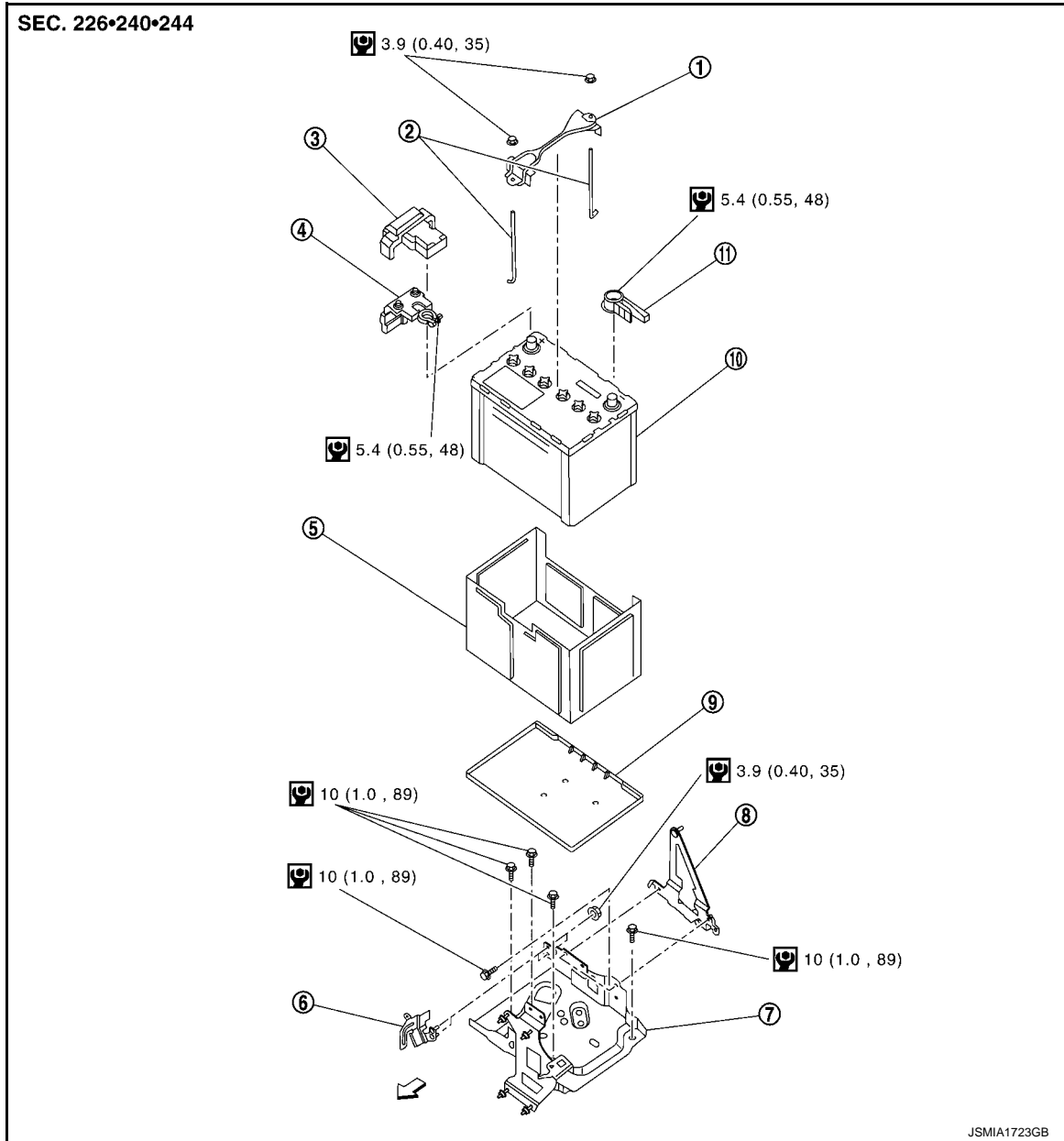
< 拆卸和安装 >

拆卸和安装

电池

分解图

INFOID:0000000010288714



PG

拆卸

1. 从负极端子上断开蓄电池电缆。

注意：

为防止损坏零件，应先断开负极电缆。

2. 拆下蓄电池正极端子盖。
3. 断开蓄电池正极电缆。
4. 拆下蓄电池固定架装配螺母和蓄电池固定架。
5. 拆下蓄电池。

安装

按照与拆卸相反的顺序安装。

注意：

安装蓄电池前，请仔细阅读下列说明。

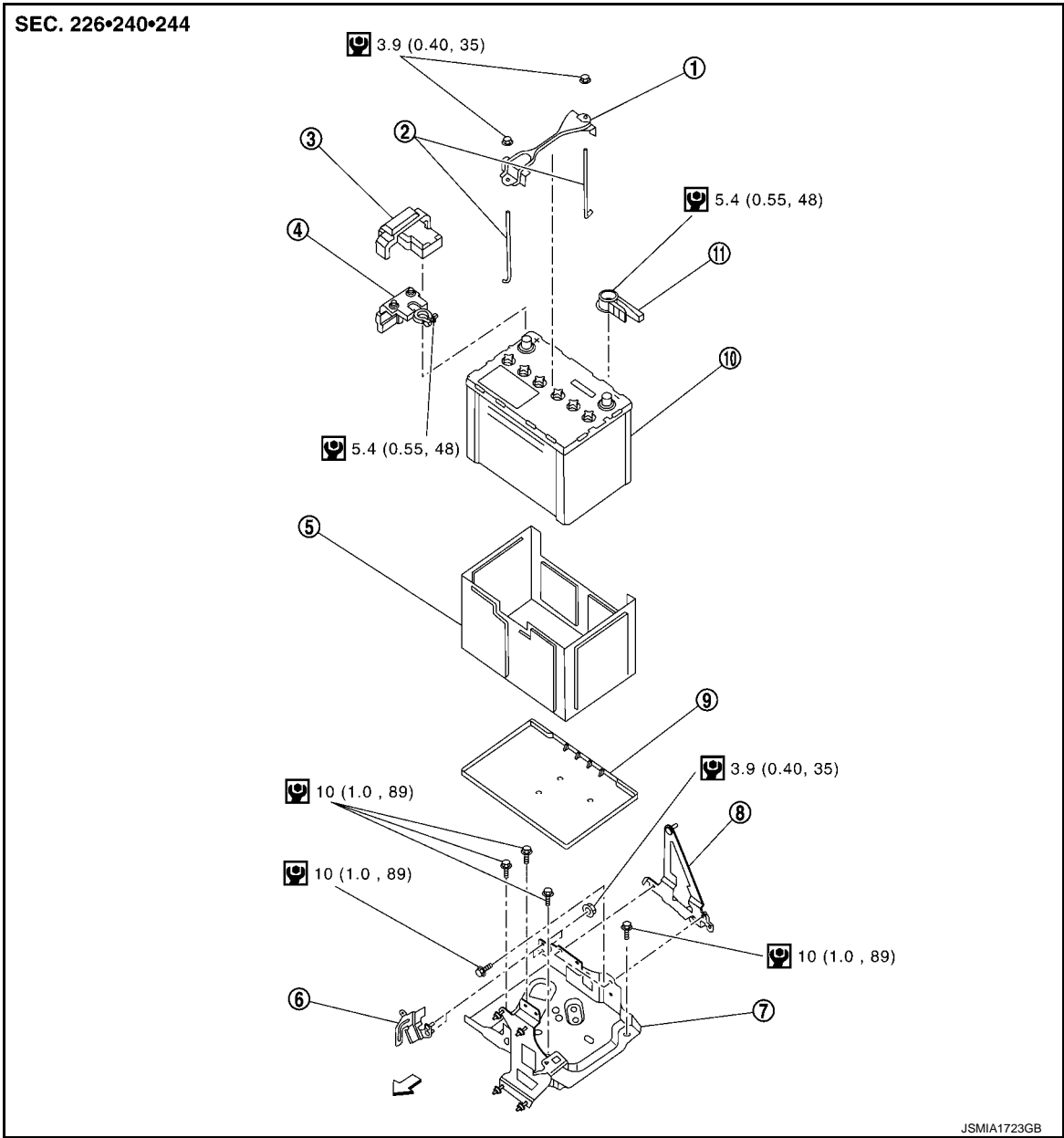
- 首先将蓄电池电缆连接到正极端子上，以防止零件损坏。
- 连接蓄电池电缆后，为了安全地提供蓄电池电压，确认电缆已夹紧到蓄电池端子上，并接触良好。
- 为了安全地提供蓄电池电压，检测蓄电池端子有无因腐蚀引起的不良连接。

如有需要，重新设置电气系统。请参见 [GI-61, "拆下蓄电池负极端子时的其他维修：断开蓄电池后的必要步骤"](#)。


蓄电池托盘


< 拆卸和安装 >
蓄电池托盘
分解图

INFOID:0000000010347040



- | | | |
|-----------|------------|-------------|
| ① 蓄电池固定架 | ② 蓄电池固定杆 | ③ 蓄电池正极端子盖 |
| ④ 蓄电池正极端子 | ⑤ 蓄电池盖 | ⑥ 蓄电池托盘线束卡箍 |
| ⑦ 蓄电池托盘 | ⑧ TCM 装配支架 | ⑨ 蓄电池底盖 |
| ⑩ 电池 | ⑪ 蓄电池负极端子 | |

 : N·m (kg·m, in-lb)

 : 车头方向

拆卸

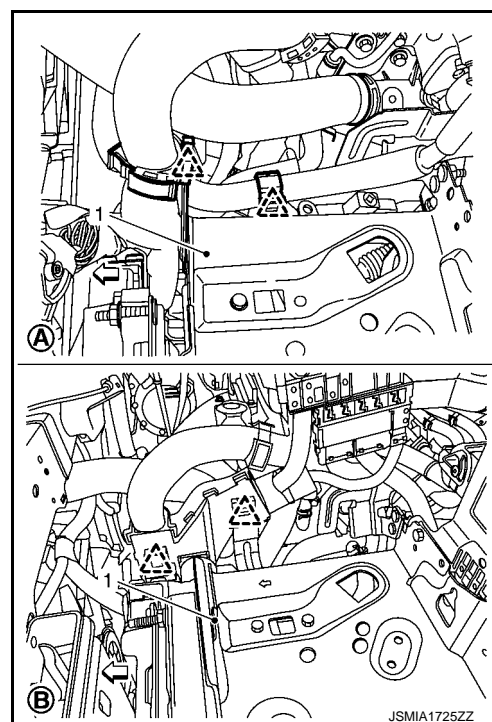
1. 拆下蓄电池。请参见：[PG-114, "拆卸和安装"](#)。
2. 拆下空气管道。请参见：[EM-31, "拆卸和安装"](#) (MR20DD 发动机车型) 或 [EM-174, "拆卸和安装"](#) (QR25DE 发动机车型)。
3. 拆下蓄电池托盘底盖。
4. 拆下大气压力传感器。(如装备)
5. 从蓄电池托盘上松开线束固定棘爪。

Ⓐ : MR20DD 发动机车型

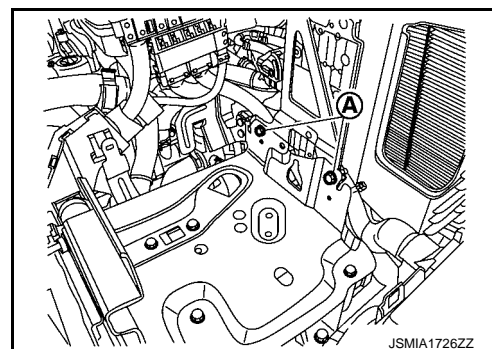
Ⓑ : QR25DE 发动机车型

△ : QR25DE 发动机车型

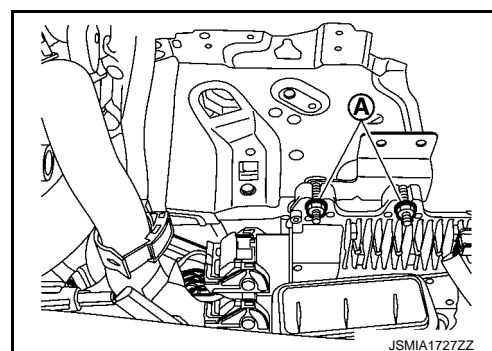
↔ : 车头方向



6. 从蓄电池托盘上拆下 TCM 装配螺栓 Ⓐ。



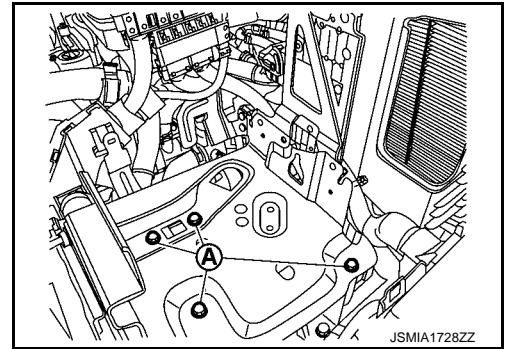
7. 从蓄电池托盘上拆下 ECM 装配螺栓 Ⓐ。



蓄电池托盘

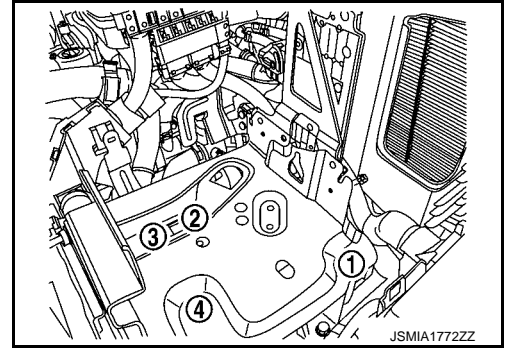
< 拆卸和安装 >

8. 拆下蓄电池托盘装配螺栓 ①。



安装

- 将螺栓安装至蓄电池托盘。
(MR20DD 发动机车型)
 - 暂时拧紧螺栓 ①, ② 和 ③。
 - 拧紧螺栓 ④ 至规定扭矩。
 - 拧紧螺栓 ①, ② 和 ③ 至规定扭矩。(QR25DE 发动机车型)
 - 暂时拧紧螺栓 ①。
 - 按顺序 ②, ③, ④ 拧紧螺栓至规定扭矩。
 - 拧紧螺栓 ① 至规定扭矩。
- 按照与拆卸相反的顺序安装。



A
B
C
D
E
F
G
H
I
J
K
L
PG
N
O
P

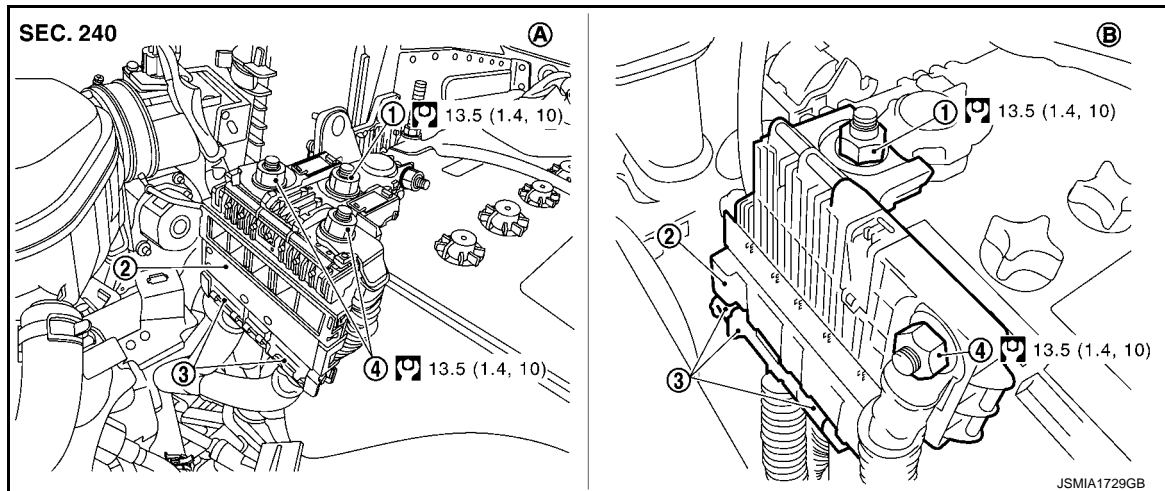
带熔断线的蓄电池端子

< 拆卸和安装 >

带熔断线的蓄电池端子

分解图

INFOID:0000000010288716



- ① : 熔断线保持架装配螺母 ② : 带熔断线的蓄电池端子 ③ : 线束接头
④ : 线束装配螺母
A : MR20DD 发动机车型
B : QR25DE 发动机车型
⌘ : N·m (kg·m, ft·lb)

拆卸和安装

INFOID:0000000010288717

拆卸

1. 从负极端子上断开蓄电池电缆。请参见 [PG-113." 分解图"](#)。

注意：

为防止损坏零件，应先断开负极电缆。

2. 拆下蓄电池正极端子盖。
3. 断开蓄电池正极电缆。请参见 [PG-113." 分解图"](#)。
4. 拆下线束装配螺母及带有熔断线装配螺母的蓄电池端子。
5. 断开线束接头并将蓄电池端子和熔断线一起拆下。

安装

按照与拆卸相反的顺序安装。

注意：

首先将蓄电池电缆连接到正极端子上，以防止零件损坏。